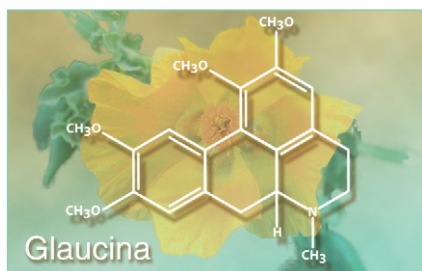




BODYFIT™



Molécula de Glaucina

Función:

Reducción del aspecto de la celulitis, reafirmante.

Definición:

Glaucina solubilizada en un excipiente hidrosoluble.

SIN CONSERVANTES

Propiedades:

La glaucina es una molécula multifuncional que permite estimular la lipólisis e inhibir la aparición de nuevos adipocitos regulando el flujo cálcico.

Características:

Bodyfit™ reduce visiblemente el aspecto de la celulitis y contribuye a mejorar el drenaje y el reparto del agua en los tejidos. La celulitis disminuye y la piel recupera su firmeza.

Señas particulares:

La glaucina favorece la reversión del tejido adiposo hacia un tejido mesenquimatoso, con características fibroblásticas.

Denominación INCI:

Glycerin – Aqua (water) – Coco-Glucoside – Caprylyl Glycol – Alcohol – Glaucine

Aplicaciones:

Productos reafirmantes corporales, adelgazantes, anticelulíticos, para el contorno del rostro y contra la doble barbilla.

Formulación:

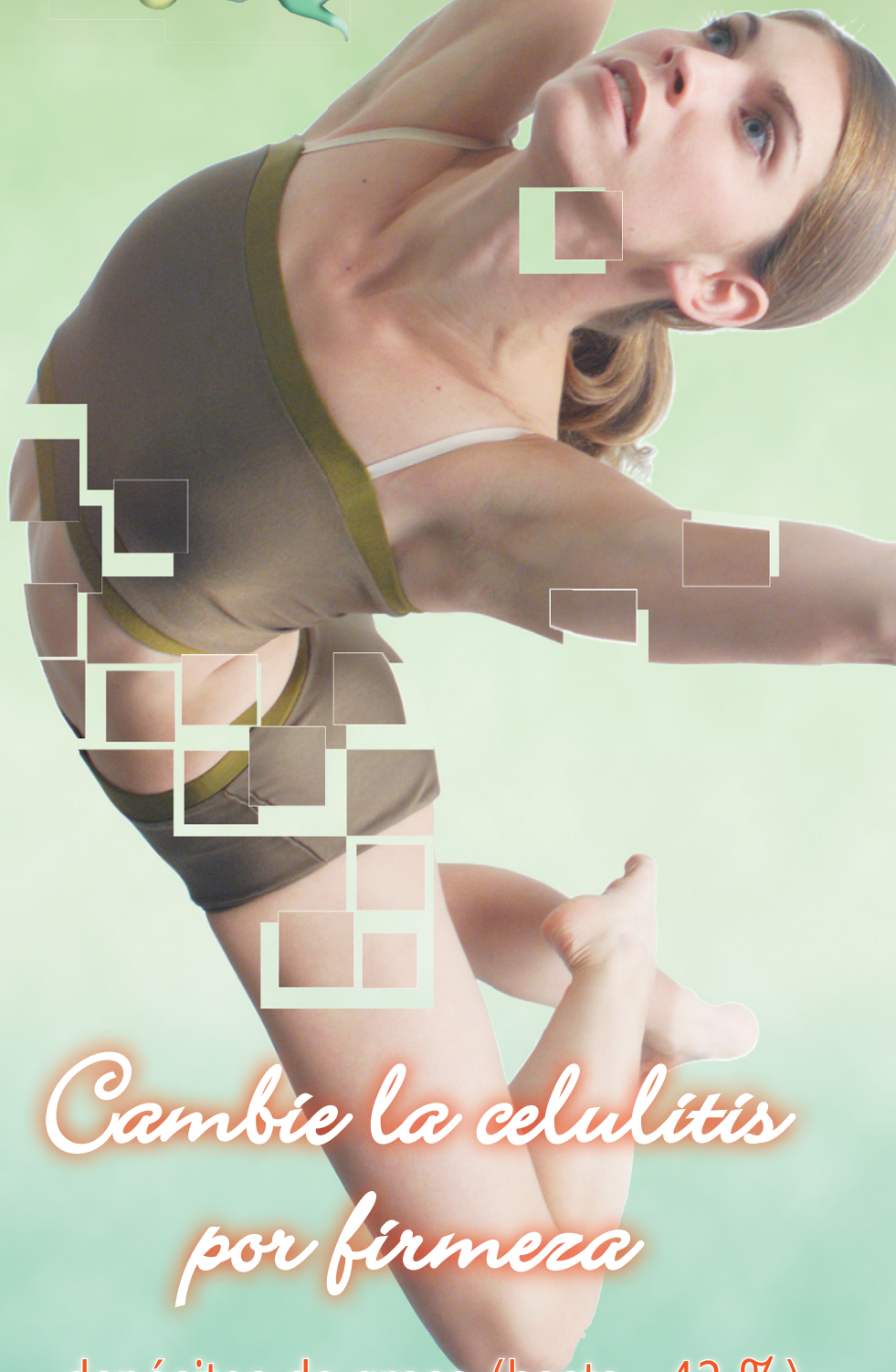
Soluble en agua. Incorporar al final de la emulsión.

Dosis de uso recomendada:

2,5 %

Patente:

FR2 843 963 – FR 2 895 676 –
WO 2004/024695 –
WO 2007/077541 – EP 1 534 682 –
US 7,354,926 – JP 4594091



Cambie la celulitis por firmeza

– depósitos de grasa (hasta -43 %)
+ firmeza (hasta +20 %)



2-0024-06-100-00

www.sederma.com/sp

E-mail: sederma@sederma.fr

Copyright© 2006-2018 Sederma.

Reservados todos los derechos.

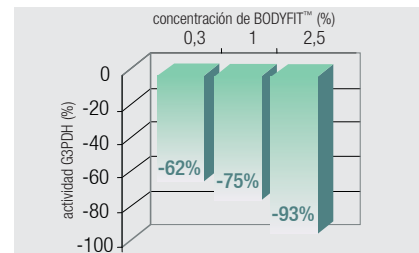


Miembro del Grupo Internacional Croda

Pruebas *in vitro*

● **Tratamiento de los preadipocitos (preventivo)**

Prueba de inhibición de la diferenciación de los preadipocitos en adipocitos: medición de la actividad de un marcador específico (G3PDH) en un cultivo de preadipocitos humanos con diferentes concentraciones de Bodyfit™.



Bodyfit™ disminuye de manera significativa la tasa de maduración de los preadipocitos.

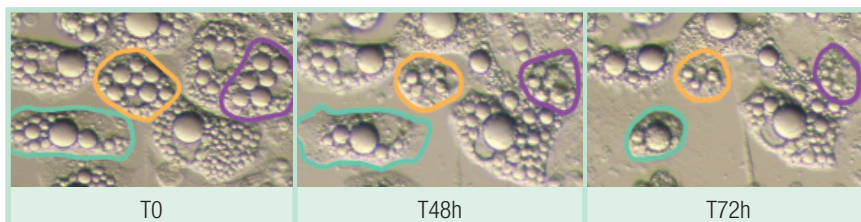
● **Tratamiento de los adipocitos (curativo)**

Estimulación de la lipólisis

Cultivo de adipocitos con varias concentraciones de Bodyfit™. Se evalúa la disminución del almacenamiento de lípidos a través de la medida del glicerol liberado.

Bodyfit™	Liberación del glicerol
1 %	35,8 %
1,5 %	65,2 %
2,5 %	86,5 %

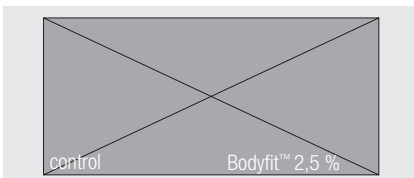
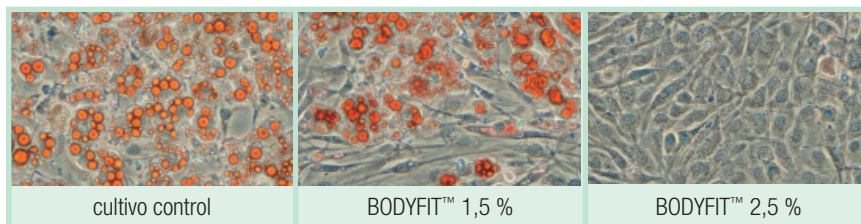
Cultivo de adipocitos con 2,5 % de Bodyfit™. Se observan las células por microscopio durante 72h. El tamaño de las vesículas lipídicas y de los adipocitos se reduce visiblemente.



Bodyfit™ estimula la lipólisis y disminuye significativamente el nivel de lípidos en los adipocitos.

Reversión tisular

Cultivo de adipocitos con varias concentraciones de Bodyfit™. Se observan las células por microscopio después de 6 días de incubación.



Evaluación de las propiedades contráctiles de las células. Se transfieren las células a una capa de colágeno. Se observa una contracción en presencia de Bodyfit™.

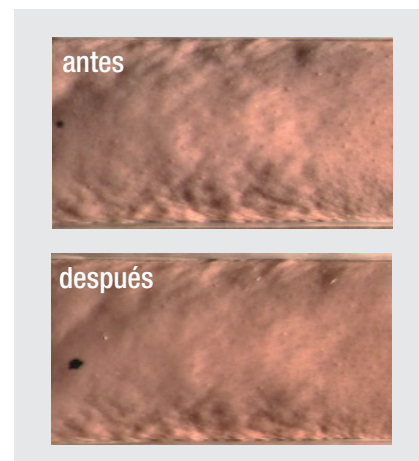
En presencia de Bodyfit™, el tejido adiposo ha sido sustituido por un tejido con características fibroblásticas que posee propiedades contráctiles.

Prueba *in vivo*

● **Depósitos adiposos, retención de agua y firmeza**

Estudio clínico de 56 días con 17 voluntarias. Aplicación 2 veces al día de una crema conteniendo 2,5 % de Bodyfit™ en uno de los muslos.

- Medida de la amplitud de los depósitos y la rugosidad mediante técnica de franjas (FOITS).
- Medida de la retención de agua con un Moisture-Meter D (Delfin Technologies).
- Medida de la firmeza por cutometría en 13 voluntarias después de 28 días de tratamiento.



Resultados comparados con T0	variación media	variación máxima
Depósitos	-14,2 %*	-35 %
Rugosidad	-17,4 %*	-43 %
Agua liberada (hipodermis)	+7,5 %*	-
Firmeza (extensión viscoelástica)	+14,8 %**	+20 %

* significatividad/T0 p<0,01 ** significatividad/no tratado p<0,05