



**Soluciones  
integrales  
Pochteca**

*Chimenea hidrotermal*

**Función:**

Anti-envejecimiento.

**Definición:**

Fermento biotecnológico conteniendo enzimas multifuncionales y estables.

**Propiedades:**

Previene la aparición de signos de foto-envejecimiento (manchas, arrugas, sequedad...). Protege la estructura celular de daños causados por la radiación UV. Refuerza la integridad de la piel.

**Características:**

Termo-estable, estable frente a la radiación UV, actividad enzimática inagotable. Incrementa su actividad con el aumento de temperatura.

**Origen:**

Cuenca de Guaymas (Golfo de California).  
*Thermus Thermophilus* vive en aguas marinas profundas (2000 mts de profundidad, 75°C de temperatura, 200 bares de presión).

**Aspecto de interés:**

Para investigar su eficacia en la estabilidad frente al envejecimiento se utilizó un proceso acelerado de envejecimiento cutáneo.

**Nombre INCI :**

(Compruebe el diccionario PCPC on-line para las últimas denominaciones INCI)

Thermus Thermophilus Ferment – Glycerin

**Aplicaciones:**

Cremas protectoras de día, productos de protección solar, maquillajes.

**Formulación:**

Soluble en agua. Añadir la fórmula entre temperatura ambiente y 80 °C.

**Dosis de uso recomendada:**

3-5%

**Patente:**

FR 2 821 086 - FR 3 004 351 -  
WO 2014/170801 - WO 2002/066668 -  
EP 1 392 840 - EP 2 986 305



[www.sederma.com/sp](http://www.sederma.com/sp)  
E-mail: [sederma@sederma.fr](mailto:sederma@sederma.fr)  
Copyright© 2007-2018 Sederma.  
Reservados todos los derechos.

Miembro de Croda International Plc.

# VENUCEANE™



Foto-envejecimiento

Arrugas

Manchas de edad

Sequedad

**Ahorre 5 años  
en 6 meses  
con una prevención efectiva**



**Menos manchas de edad - Menos arrugas - Menos imperfecciones**

## Proteja su piel del envejecimiento



Tests *in vivo*

## ● Prevención anti-edad

La prevención se valoró por analogía con el test de estabilidad de una crema. Bajo condiciones severas es posible medir la aparición de signos de envejecimiento en la piel después de la aplicación de un placebo o un producto activo durante 6 meses. Estudio clínico doble ciego llevado a cabo en Isla Mauricio (Laboratorios DermScan) en dos grupos de 25 panelistas recién llegados a la isla (edad promedio 39 años). Cada grupo de sujetos se aplicó dos veces al día un placebo o una crema con un 5% de Venuceane™.

## ● Mantenimiento de la hidratación

La pérdida de agua se midió con un Tewametro.

Bajo condiciones extremas la piel sufre pérdidas importantes de agua.  
Un producto conteniendo Venuceane™ detiene la deshidratación.

Cinetica	Placebo (%)	Venuceane™
S4/S0	+7% <i>ns</i>	-6% <i>ns</i>
S12/S0	+10% <i>ns</i> $p=0,081$	+5% <i>ns</i>
S24/S0	+11% $p=0,057$	+1% <i>ns</i>

● Calidad del *Stratum Corneum*

Con la edad, la estructura de la piel pierde organización y cohesión.

Venuceane™ fomenta la integridad de la epidermis.

## ● Parámetros visibles del envejecimiento (Sistema Visia®)

% / To	Manchas		Arrugas		Imperfecciones	
	Cantidad	superficie	Cantidad	superficie	Cantidad	superficie
Venuceane™	-1,1	-1,8	-25,7	-34,4	-0,2	-4,0
Placebo	4,8	9,4	10,3	16,3	6,5	11,1

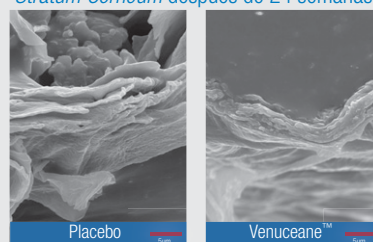
Al envejecer, la piel muestra más manchas, arrugas e imperfecciones.  
En los panelistas tratados, el sistema Visia ha detectado una disminución de todos los parámetros visibles del envejecimiento cutáneo.

## ● Edad de la piel (Sistema Visia®)

Variación de edad (años)	Manchas	Arrugas	Imperfecciones	Promedio
Venuceane™	-0,7	-5,1	-1,4	-2,4
Placebo	+3,9	+2,3	+2,3	+2,8
Disminución de edad (años)	4,6	7,4	3,7	5,2

Los panelistas tratados con un placebo sufrieron un envejecimiento acelerado (aproximadamente 3 años en 6 meses).  
El tratamiento preventivo compensa este envejecimiento y permite ahorrar 5 años aprox en 6 meses.

Stratum Corneum después de 24 semanas.



## Formulación

## Crema con VENUCEANE™

fórmula test ref.: SED 0503519-I

<b>Parte A</b> .....%	
Crodamol CAP (Cetearyl Ethylhexanoate, Croda)	5,00
Crodafos CES (Cetearyl alcohol & Dicetyl phosphate & ceteth 10 phosphate, Croda)	4,00
Span 60 (Sorbitan Stearate, Croda)	0,50
Crodamol AB (C12-C15 Alkyl Benzoate, Croda)	2,00
Crodamol GTCC (Caprylic/Capric Triglyceride, Croda)	4,00
<b>Parte B</b> .....%	
Sorbato Potásico	0,10
Agua desionizada	qsp 100
<b>Parte C</b> .....%	
Glicerina	3,00
Conservante	qs

<b>Parte D</b> .....%	
Hidróxido sodico 30%	0,46
<b>Parte E</b> .....%	
VENUCEANE™ (Sederma)	5,00

**Procedimiento:**

Pesar la parte A y calentarla a 75°C al baño maría. Pesar la parte B. Calentar la parte C hasta su disolución y añadirla a la parte B. Calentar B+C a 75°C al baño maría. Añadir la parte A a las partes B+C con agitación staro (v=20%). Ajustar el pH con la parte D. Homogeneizar. Añadir la parte E a 35°C aprox y homogeneizar de nuevo. Verificar que el pH esté alrededor de 6,00, si no ajustar con la parte D. Homogeneizar bien.

**No-garantía:** Esta formulación ha sido sometida a pruebas de estabilidad limitadas, las cuales dieron resultados satisfactorios. Sin embargo, aquellos formuladores que adopten dicho método han de satisfacer ellos mismos, sus propias exigencias de estabilidad. Se recomienda comprobar la seguridad de las fórmulas acabadas previo a su lanzamiento en el mercado. Los usos sugeridos en dicha fórmula no deben ser considerados como una inducción a infringir patentes existentes.