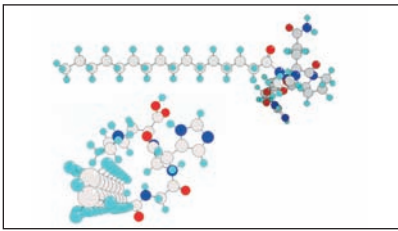




Brevetto N° WO 2005/048968

# MATRIXYL™ 3000



Pal-GHK e Pal-GQPR

**Función:**  
Anti-arrugas

**Definición:**  
Matrixyl™ 3000 contiene dos matriquinas Pal-GHK y Pal-GQPR que actúan sinérgicamente para reparar los daños cutáneos del envejecimiento.

**Propiedades:**  
Las matriquinas de Matrixyl™ 3000, gracias a su acción como mensajeros de la reestructuración y reparación cutánea, activan la neosíntesis de macromoléculas de la matriz extracelular proporcionando a Matrixyl™ 3000 una eficacia anti-arrugas visible.

**Características:**  
Las matriquinas son péptidos mensajeros capaces de regular las actividades celulares interaccionando con sus receptores específicos. Activan ciertos genes implicados en el proceso de rejuvenecimiento de la matriz extracelular y la proliferación celular, mecanismos que se debilitan con la edad.

**Nombre INCI:**  
Glycerin – Aqua (Water) – Butylene Glycol – Carbomer – Polysorbate 20 – Palmitoyl Oligopeptide – Palmitoyl Tetrapeptide-7

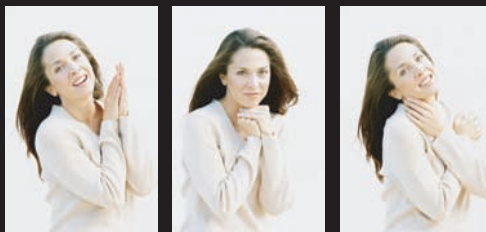
**Aplicaciones:**  
Productos anti-arrugas

**Formulación:**  
Hidrosoluble

**Dosis recomendada:**  
3%



Un **45%** menos de arrugas en 2 meses.

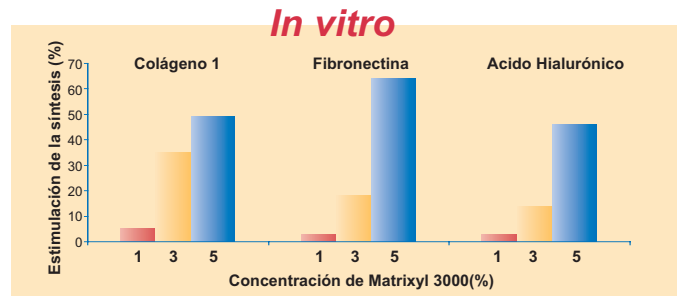


Juventud para toda la vida



## Tests *in vitro*

- **Síntesis de macromoléculas matriciales**  
Estudio de la estimulación de la síntesis de los componentes de la matriz extracelular por los fibroblastos incubados durante 72 hrs en presencia de diferentes concentraciones de Matrixyl™3000 (1%, 3%, 5%)
- **Estimulación de la expresión génica**  
Un DNA-array sobre una epidermis reconstruida (SkinEthic®, modelo 3D) y sobre fibroblastos permite estudiar la regulación de ciertos genes epidérmicos y dérmicos en presencia de los péptidos de Matrixyl™3000.



Las matriquinas de Matrixyl™3000 presentan un perfil de activación génica complementaria de los diferentes mecanismos implicados en la re-estructuración cutánea.

## Tests *in vivo*

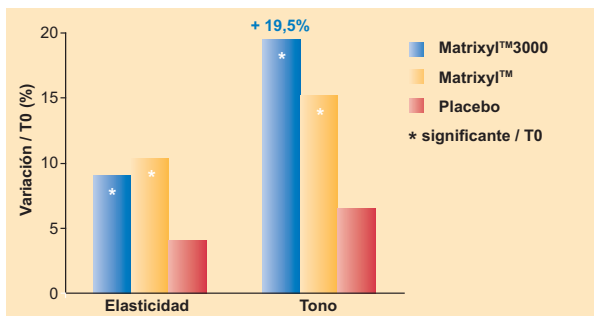
- **Eficacia anti-arrugas**  
2 grupos de 23 voluntarios con edades comprendidas entre los 39 y los 74 años / Aplicación dos veces diarias en media cara de una crema conteniendo 3% de Matrixyl™3000 frente a un placebo o una crema conteniendo 3% de Matrixyl™, durante 2 meses. Valoración del efecto anti-arrugas mediante profilometría y fotografía respecto a T0.

### Variación de los parámetros comparados con T0 (%)

	Matrixyl™3000	Matrixyl™	Placebo
Superficie ocupada por arrugas profundas (> 200µm)	- 44,9**	-27,7**	4,3 <sup>ns</sup>
Densidad media de los surcos principales	- 37,0**	-27,3*	-9,6 <sup>ns</sup>
Profundidad media de las arrugas principales	- 15,1**	-9,8**	-3,2 <sup>ns</sup>
Volumen medio de las arrugas principales	- 18,5**	-14,7**	-8,7*
Rugosidad	- 14,4**	-10,8**	1,4 <sup>ns</sup>
Complejidad (efecto lifting)	- 16,6**	-12,7**	4,2 <sup>ns</sup>

ns : non significante \*significante / T0 (p<0.05) \*\*significante / T0 (p<0.01)

- **Efecto sobre el tono y la elasticidad**  
Evaluación de la elasticidad y el tono mediante cutometría en el mismo panel del test antiarrugas.



Matrixyl™3000 permite una mejora importante del tono y la elasticidad de la piel.

### In vivo

